

An aerial, black and white photograph of a skier descending a steep, snow-covered mountain slope. The skier is positioned in the upper left quadrant, leaving a trail of tracks in the snow. The terrain is rugged, with dark, rocky outcrops and crevasses visible in the lower right and center. The overall scene conveys a sense of adventure and winter sports.

**DAKINE**

263 SNOW

Trusted.

Protect.

Respect.

# WHO ARE WE FOR

だれのために存在するのか

## AT OUR CORE



**BORN FROM SURF, DRIVEN BY PERFORMANCE**

1979年、マウイの波から始まった Dakine。過酷な環境に耐える信頼のギアを追求し、そのDNAは雪山、山岳、そしてその先へ——常にパフォーマンスを軸に進化し続ける

## OUR CONSUMER



**ALWAYS IN MOTION**

Dakineのユーザーは、ひとつのスポーツや場所、瞬間に縛られない。波が静まっても、リフトが止まっても、ライドは終わらない。それは空港で続き、街のストリートで続き、アフターの集まりやロードトリップの途中でも続いていく。

## OUR PERSPECTIVE



**EVERYDAY LIFESTYLE THROUGH THE PRISM OF SPORT**

世界に認められ、ローカルに根ざす——スポーツだけでなく、カルチャーとつながるブランド。Dakineのギアはアスリートのマインドを映す。タフで、目的を持ち、そして動くために生まれた

## OUR PROMISE



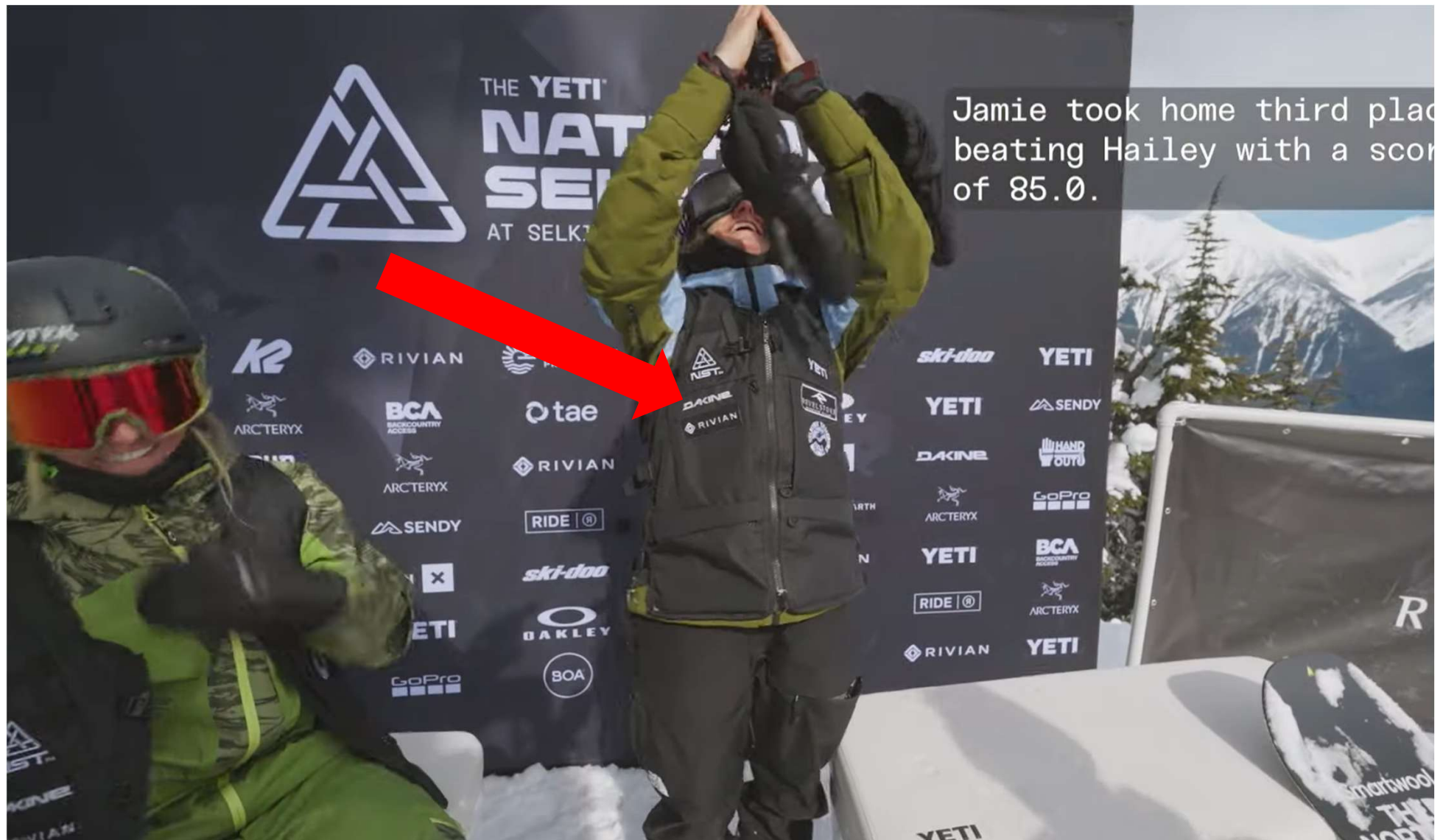
**AUTHENTICITY ALWAYS**

ライフスタイルを偽らない。それが、私たちの生き方

極限の環境では  
信頼できる“TRSUTED”ギアのみが使用される



# 保護“PROTECT”性能が高いギアは NATURAL SELECTIONでも採用



# 山、海に敬意を払う“RESPECT”



## WINTER 27 REPORT

**PACKS**  
100% use Recycled Materials

**GLOVES**  
90% use Recycled Materials

**GOGGLES**  
100% use Plant-Based and Recycled Materials

**HELMETS**  
100% use Recycled Materials

**TRAVEL**  
100% use Recycled Materials

The report features images of a black backpack, a pair of black gloves, a pair of black goggles, a black helmet, and a black travel bag, all with the DAKINE logo.

Product

# COLOR STORIES



BLK : BLACK **C/O**



CAS : **C/O**  
CASTLEROCK



MEDO :  
MEDITERRANEA



CAR : CARBON HEATHER



TOP : EARTH TOPO



ROS : ROSIN



KLP : KELP



PEA : PEAR SORBET



BUR : BURLWOOD



DAR : DARK EPHEMERA



SNOW  
GLOVES

# GLOVE MATERIALS



## GORE-TEX

防水性、透湿性、耐久性、柔らかさの最高レベルを兼ね備え、快適さと保護を最適に提供する

## WINDSTOPPER

GORE-TEXブランドの中でも、防風と透湿に特化した素材。もちろん撥水効果はあり



## DK DRY

防水性、透湿性、耐久性、柔らかさの最高レベルを兼ね備え、快適さと保護を最適に提供する

## 3M THINSULATE

軽量で疎水性の繊維が体熱を閉じ込め、暖かさを維持する



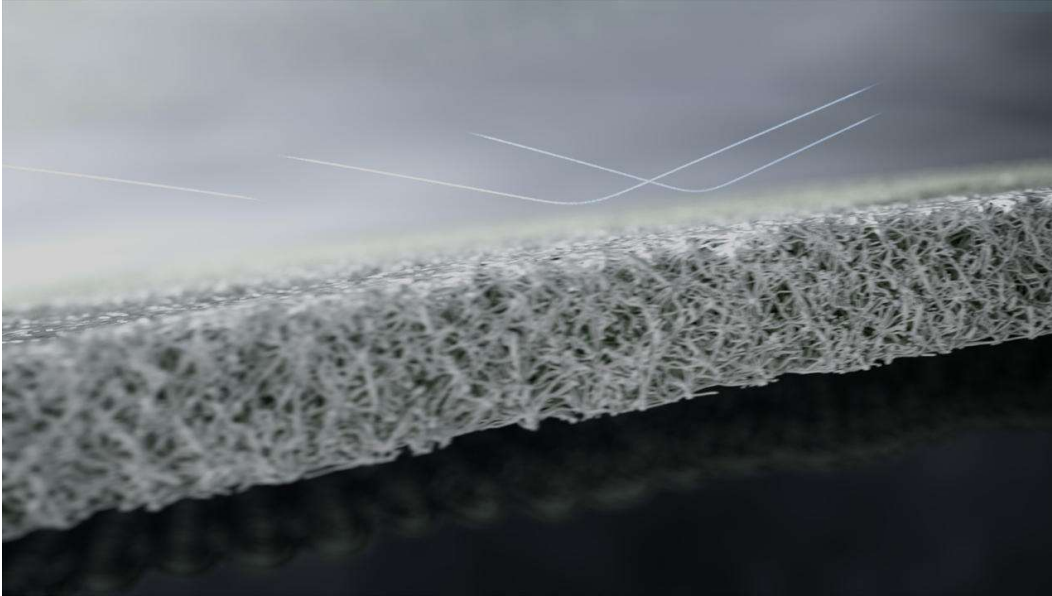
## PRIMALOFT® GOLD ECO

超極細マイクロファイバー断熱材は、暖かさ、防水性、柔らかさ、そして圧縮性を提供するように設計されています

## AX MATERIALS

手袋専用に設計されたスペシャルマテリアル。器用さ、耐久性、グリップ力、快適性を高次元で融合させている

# GORE-TEX ePE



- PFCフリーを達成した最先端かつ環境負荷が最も低いGORE-TEX
- 従来と透湿防水性は変わらず、軽くて耐久性が高くなった
- patagoniaやNORTHFACEなど環境意識、子供たちへの意識が高いブランドが順次採用



## DURABLE WATER REPELLANT PFCフリー

- 有害物質(PFC) を使用しない耐久撥水加工

# GORE-TEX INSERTS



Gore plus warm  
technology



## GORE PLUS WARM

暖かさ重視、長時間暖かい

Gore active  
technology



## GORE ACTIVE

透湿性重視。長時間グローブの中は快適

Gore grip  
technology



## GORE GRIP

グリップ重視。長時間滑らずグリップ可能

GORE-TEX®

## GORE STANDARD

防水透湿のパイオニア。

# DK-DRY



## DK DRY™

ポリウレタンのインサレーションには、その性能と快適さを最大限に活かす独自のフィルム技術が採用されています。防水加工により外部からの水の浸入を防ぎ、手の温かさを保ちながら、汗をかいても内部をドライな状態に保ちます。



# TITAN 2.0 GORE-TEX



**TITAN 2.0 GORE-TEX  
GLOVES**



**TITAN 2.0 GORE-TEX  
MITTS**



**TITAN 2.0 GORE-TEX  
SHORT GLOVES**



**\*REMOVABLE STORM LINER**

# TITAN 2.0 GORE-TEX



W27

BG237710

¥ 13,600 ¥ 14,960 TAXIN

BLK、CAR、TOP

## - REFINEMENTS

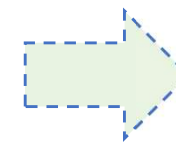
- モダンスタイル
- 手のひらはリサイクルAX® Rev PU rPET (PFCフリーDWR加工)
- 指先は改良されたテーパードレール
- 刺繍入りレールロゴ
- ベルカフプルタブ
- 改良されたペアリングキティクリップ

## - ADDITIONS

- 刺繍入りのマウンテンロゴトップバッジ



TITAN GORE-TEX  
LAUNCHED IN W14



TITAN 2.0 GORE-TEX  
LAUNCHING IN W27

# WOMENS CAMINO 2.0



W27

BG237765

¥ 11,400 ¥ 12,540 TAXIN

BLK、PER

## - REFINEMENTS

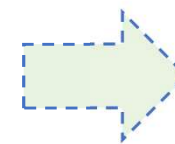
- モダンスタイル
- 手のひらはリサイクルAX® Rev PU rPET (PFCフリーDWR加工)
- 指先は改良されたテーパードレール
- 刺繍入りレールロゴ
- ベルカフプルタブ
- 改良されたペアリングキティクリップ

## - ADDITIONS

- 刺繍入りのマウンテンロゴトップバッジ



WOMENS CAMINO  
LAUNCHED IN W21



WOMENS CAMINO 2.0  
LAUNCHING IN W27

# ELEMENT WINDSTOPPER GLOVES



W27



**ELEMENT WINDSTOPPER**  
SHORT GLOVES

BG237729

¥ 9,000 ¥ 9,900 TAXIN

BLK、 PER

## SHELL

GORE-TEX

WINDSTOPPER™ Softshell

3-layer laminate (289g)

with PFC-free DWR

## PALM

Silicone gripper palm  
pattern

## LINING

Fleece

# MUST BUY Premium Gloves



BLK : BLACK

## EXCURSION GORE-TEX GLOVES

BG237703 10002001 ¥26,000 / ¥28,600 (税込)

インサート: GORE-TEX® ePE Gore active technology  
(100% recycled polyamid with PFC-free DWR)

保温素材: PrimaLoft®ゴールド (リサイクルポリエステル100%)

手のひら: 耐久撥水加工された山羊革 (PFCフリーDWR)

シェル: 4方向ストレッチソフトシェルと撥水加工された山羊革 (PFCフリーDWR)

裏地: ウールブレンド

カフクロージャー: 片手で操作可能なクロージャー

・取り外し可能な弾性リーシュ

S, M, L, XL



# Strong Point !

- GORE-TEX ACTIVE仕様で蒸れにくいのでグローブ内部は常に快適。つまり長時間のハイクや移動、ライディング時に性能を発揮する
- プレミアムレザーと4WAYストレッチ。さらに、PrimaLoft、WOOLブレンドの贅沢な組み合わせ
- 手のひら部分をレザー補強、頑丈すぎる
- 世界のバックカントリー愛好家が憧れるグローブ

# MUST BUY Premium Class



BLK : BLACK

CAR : CARBON HEATHER

ROS : ROSIN

NEW

## TITAN 2.0 DLX GORE-TEX GLOVES

BG237707 10004777 ¥16,800 / ¥18,480(税込)

インサート: GORE-TEX® ePE Gore plus warm technology  
(100% recycled polyamid with PFC-free DWR)

保温素材:ハイロフト(リサイクルポリエステル50%)

手のひら:ラバーテック(Non P-PVC) PFCフリーDWR

裏地:トリコット生地

シェル:リサイクルポリエステル55%、ポリエステルメランジ45%(PFCフリーDWR)

裏地:トリコット生地

カフクローザー:片手で操作可能なクローザー

取り外し可能なストームライナーグローブ

・手の甲に防水ジッパー式スタッシュポケット/ヒートバックポケット

・取り外し可能なリストリーシュ

・親指にはノーズワイパーパネル

S, M, L, XL

Gore plus warm  
technology



WARMTH



DRYNESS



GRIP

# Strong Point !

- 最も暖かいGORE-TEX-WARM、そしてリサイクル素材使用、さらにインナー付き、手のひらはレザー
- ショート、オーバー、ミトンと豊富なラインナップ
- 詰込みすぎなくらい全ての機能を搭載
- 國母和弘 使用モデル
- リニューアル

# MUST BUY High Class



BLK : BLACK

CAR : CARBON HEATHER

TOP : EARTH TOPO

NEW

MUST BUY

## TITAN 2.0 GORE-TEX GLOVES

BG237710 10004785 ¥13,600 / ¥14,960 (税込)

インサート: GORE-TEX® ePE Gore plus warm technology  
(100% recycled polyamid with PFC-free DWR)

保温素材: ハイロフト (リサイクルポリエステル50%)

手のひら: リサイクルAX Rev PU rPET、PFCフリー-DW

シェル: リサイクルポリエステル55%、ポリエステルメランジ45% (PFCフリー-DWR)

裏地: トリコット生地

カフクロージャー: 片手で操作可能なクロージャー

取り外し可能なストームライナーグローブ

・手の甲に防水ジッパー式スタッシュポケット/ヒートパックポケット

・取り外し可能なリストリーシュ

・親指にはノーズワイパーパネル

S, M, L, XL

Gore plus warm  
technology



# Strong Point !

- GORE-TEX-WARM、リサイクル素材使用、インナー付き
- ショート、オーバー、ミトンと豊富なラインナップ
- 詰込みすぎなくらい全ての機能を搭載
- DAKINE製品で 世界NO1 SALES
- ライダー着用率NO1

# MUST BUY High Class



BLK : BLACK



KLP : KELP



ROS : ROSIN

**MUST BUY**

JAPAN  
LIMITED

## SATURN GLOVES

BG237713

¥11,800 / ¥12,980 (税込)

インサート: GORE-TEX® ePE Standard

保温素材: ハイロフト

手のひら: ポリウレタン

シェル: ナイロン/ポリエステル (PFCフリーDWR)

裏地: フリース/パイル

カフクローザー: 調節可能なフックとループ

特徴

- タッチスクリーン対応

S, M, L, XL



WARMTH



DRYNESS



GRIP

# Strong Point !

- GORE-TEXグローブのなかではコスパに優れる
- 日本人の手、手首のサイズをデータ化し作成
- 日本でのトレンドカラー、デザインを採用
- 手のひらには柔らかなPU素材を使用
- MITTは中で5本指に分かれている

# MUST BUY Standard Class



BLK : BLACK 20



KLP : KELP



ROS : ROSIN

**MUST BUY**

## NOVA SHORT MITTS

BG237720 10004444 ¥10,500 / ¥11,550(税込)

インサート: DK Dry™ (100% polyurethane with PFC-free DWR)

保温素材: ハイロフト (リサイクルポリエステル50%)

手のひら: 耐水撥水加工された合成レザー (AX-SUEDE PFCフリーDWR)

シェル: リサイクルポリエステル61%、ポリエステル39% (PFCフリーDWR)

裏地: トリコット生地

カフクローザー: 片手で操作可能なクローザー

・取り外し可能なリストリーシュ

S, M, L, XL



WARMTH

DRYNESS

GRIP

# Strong Point !

- DAKINE独自開発の透湿防水素材「DKDRY」
- 手のひらはリアルレザーより耐久性があり質感に優れるAXマテリアル
- GORE-TEXにこだわらず、レザー並みのグリップ感とハイクラスの防水透湿性が欲しい方に

# MUST BUY Standard Class



BLK : BLACK 

CAR : CARBON HEATHER

**MUST BUY**

## BLAZER GLOVES

BG237722 10004293 ¥7,200 / ¥7,920(税込)

保温素材:ハイロフト(リサイクルポリエステル50%)

手のひら:ラバーテック (Non P-PVC PFCフリーDWR)

シェル:リサイクルポリエステル61%、ポリエステル39% (PFCフリーDWR)

裏地:トリコット生地

カフクロージャー:片手で操作可能なクロージャー

・取り外し可能なリストリーシュ

S, M, L, XL



# Strong Point !

- 税込¥8,000を切る価格優位性
- 必要十分な機能を搭載。スタッフ実証済
- 信頼のDAKINEブランド
- 地球にやさしく財布にも優しいオーバークロブ



# SNOW PACKS





# 世界初のバックカントリー用スノーパック

## THE ORIGINAL HELI FAMILY



**HELI PACK**

LAUNCHED IN W96



**HELI PACK**

LAUNCHED IN W98



**HELI PRO**

LAUNCHED IN W99

- Dakineは1996年に、バックカントリーのスノーボーダーやスキーヤー向けの初めてのバックパックを発売
- Heli Packが登場する以前、多くのスノーボーダーやスキーヤーは適切な装備を持たずにバックカントリーに入っていた。当時、彼らのニーズにあう製品は存在していなかった
- シーンの要望と、スノーボード界のレジェンドであるトム・バートからの製品フィードバックに応える形で、Dakineは1996年にHeli Pack 16Lを開発。これは、比較的コンパクトな容量でありながら、フリーライディングに適した高品質なバックパック。バッグの容量は可能な限り小さく設計されつつ、安全装備を収納するために必要なスペースは確保されている革新的なスノーパックの誕生であった

# HELI の歴史と革新



W99



W00



W01



W02



W03



W04



W05



W07



W10



W12



W16

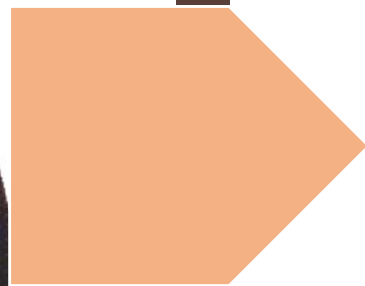


W18



W21

1996



2026



# HELI 2.0 PRO BACKPACK 20L



W27

BG237212

¥ 22,500 ¥ 24,750 TAXIN

BLK、CAR、ROS

## - REFINEMENTS

- クリーンでモダンなスタイルに
- ダイヤモンドリップストップとコーティング素材
- 展開可能なスキー/ボード携行
- ウィング付き25mmウェビングヒップベルト
- 断熱ハイドレーション対応
- 取り外し可能なチェストストラップ
- ツールポケットのCプラー
- スタイルIDバッジ

## - ADDITIONS

- RECCOテクノロジー
- 取り外し可能なヘルメットキャリー（ランバースタッチポケット付き）
- 双方向無線ハンドセットマウント
- ピギーバックウェビングエクステンション
- 大きなトップフェイスグラブハンドル



HELI PRO BACKPACK 20L

LAUNCHED IN W21

HELI 2.0 PRO BACKPACK 20L

LAUNCHING IN W27



# HELI 2.0 PRO BACKPACK 20L



W27



垂直スノーボード展開式キャリア、  
水平スノーボードキャリアオプション

取り外し可能なヘルメット携帯ポケット RECCOテクノロジー



斜めまたはAフレームのスキー/スプリットボード展開式キャリア



外部クイックストッシュポケット



双方向無線ハンドセットまたは断熱ハイドレーション対応

# HELI 2.0 PRO BACKPACK 26L



W27

BG237212

¥ 26,000 ¥ 28,600 TAXIN

BLK、ROS

## - REFINEMENTS

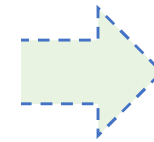
- クリーンでモダンなスタイルに
- ダイヤモンドリップストップとコーティング素材
- 展開可能なスキー/ボード携行
- ウィング付き25mmウェビングヒップベルト
- 断熱ハイドレーション対応
- 取り外し可能なチェストストラップ
- ツールポケットのCプラー
- スタイルIDバッジ

## - ADDITIONS

- RECCOテクノロジー
- 2Lの追加収納スペース
- ロードリフター付きショルダーストラップ
- サイドパネルのジッパー付きメインポケットアクセス
- ヘルメットキャリー用ランバースタッシュポケット
- 双方向無線ハンドセットマウント
- ピギーバックウェビングエクステンション
- 大型トップフェイスグラブハンドル



HELI PRO BACKPACK 24L  
LAUNCHED IN W21



HELI 2.0 PRO BACKPACK 26L  
LAUNCHING IN W27



# HELI 2.0 PRO BACKPACK 26L



W27



垂直スノーボード展開式キャリー、  
水平スノーボードキャリーオプション

取り外し可能なヘル  
メット携帯ポケット



RECCOテクノロジー



斜めまたはAフレームのスキー/ス  
プリットボード展開式キャリー



外部クイックストッシュポケット



双方向無線ハンドセットまたは  
断熱ハイドレーション対応

バックパネルおよびサイドパネルのジッパー  
付きメインポケットアクセス



# HELI 2.0 BACKPACK 12L



W27

BG237213

¥ 19,000 ¥ 20,900 TAXIN

BLK、PEA

## - REFINEMENTS

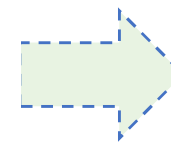
- クリーンでモダンなスタイルに
- ダイヤモンドリップストップとコーティング素材
- 展開可能なスキー/ボード携行
- ウィング付き25mmウェビングヒップベルト
- 外付けシャベルブレード固定機能
- 取り外し可能なチェストストラップ
- ツールポケットのCプラー
- スタイルIDバッジ

## - ADDITIONS

- RECCOテクノロジー
- 双方向無線ハンドセットマウント



HELI BACKPACK 12L  
LAUNCHED IN W21



HELI 2.0 BACKPACK 12L  
LAUNCHING IN W27

DAKINE | SNOW | HELI 2.0 BACKPACK 12L





**RECCO**<sup>®</sup>  
ADVANCED RESCUE TECHNOLOGY

**BE SEARCHABLE**

雪崩などで埋没した人を捜索するための装置で、ウェアなどに縫い込まれた反射器（リフレクター）と、救助隊が使う専用探知機によって位置を特定する



# 日本でRECCOを導入している地域

ニセコ

アンヌプリ地区

ニセコグラン

ヒラフスキー場

キロロ

スノーワールド

野沢温泉

スキー場

白馬コルチナ

スキー場

柵池高原

スキー場

八方尾根

スキー場

エイブル

白馬五竜スキー場

OTHER

# MUST BUY



BLK:BLACK

## POACHER RAS VEST

BG237200 10004413 ¥44,000 / ¥48,400 (税込)

- ・ロールトップクローゼージャー付きリムーバブルエアバッグシステム3.0Mammut®互換(別売り)
- ・対角型スキー・スプリットボードキャリア
- ・垂直スノーボードキャリア
- ・双方向ハンディ無線セットまたは断熱ハイドレーションに対応
- ・アンカーやビーコンが収納可能なフロントポケット
- ・スノーツール/シャベルポケット
- ・内部ウェブベルトと通気性に優れたバックパネル
- ・胸ストラップにレスキューホイッスル付属
- ・リサイクル高密度ナイロン100%

M, L 1.52kg



BLK:BLACK

## POACHER BACKPACK 32L

BG237202 10004408 ¥42,000 / ¥46,200 (税込)

- ・対角/Aフレーム/スキー・スプリットボードキャリア
- ・垂直スノーボードキャリア
- ・メイン収納にバックパネルからアクセス可能
- ・収納可能なヘルメットキャリア
- ・フリース裏地付きゴーグルポケット
- ・双方向ハンディ無線セットまたは断熱ハイドレーションに対応
- ・スノーツール/シャベルポケット
- ・スプリットボードポールとビッケルキャリアループ
- ・サイド&ヒップベルトポケット
- ・除雪に優れた成形バックパネルとパッド入りヒップベルト
- ・リバーシブルウエストベルト
- ・胸ストラップにレスキューホイッスル付属
- ・リサイクル高密度ナイロン100%

[ 32L ] 58 x 32 x 14cm 1.69kg



# Strong Point !

- 世界NO1の機能、耐久性、品質のスノーバック
- リサイクル高密度ナイロン100%使用
- 成型されたバックパネル、身体にFITし疲れしない
- 世界のバックカントリー愛好家が憧れるバックバック

# MUST BUY



BLK: BLACK



ROS:  
ROSiN

NEW

## HELI 2.0 PRO BACKPACK 26L

BG237211 10004760 ¥26,000 / ¥28,600(税込)

- RECCOテクノロジー搭載
- 対角/Aフレーム スキーキャリア
- 垂直スノーボードキャリア、水平スノーボードキャリア
- メイン収納にバックパネルからアクセス可能
- 通気性の良いメッシュパッドバックパネルと人間工学設計のショルダーストラップ
- 双方向ハンディ無線セットまたは断熱ハイドレーションに対応
- スノーツール/シャベルポケット
- 取り外し可能なヘルメットキャリア(ランバーパネルに収納ポケット付き)
- フリース裏地付きゴーグルポケット
- パッド付きヒップベルト
- 胸ストラップにレスキューホイッスル付属
- リサイクルポリエステル100%

[ 26L ] 50 x 32 x 17cm 1.18kg



# Strong Point !

- バックカントリースノー専用バックパックのパイオニア。25-26シーズンはビッグマイナーチェンジ
- 足りない機能はない。耐久性も抜群
- リサイクルポリエステル100%
- 國母和宏はHELIPACKを愛用。今年は24Lmo
- 分かっている人は使っている



# SNOW TRAVEL

# MUST BUY



BLK: BLACK 



DAR: DARK EPHEMERA



ROS: ROSIN

## FALL LINE SKI ROLLER BAG

- スキー板×2ペア、ブーツ、ポール、アウトアーウエアを収納可能
- 360°パッド入りスキープロテクション
- 片手での操作に便利なローリングラゲッジ付きエンドハンドルペア
- スキーのズレを最小限に抑えるアンカーストラップ内蔵
- コンパクトに折りたたんで収納可能
- 取り外し可能なブーツバッグ
- ロック可能なYKK社のメインジッパー
- 耐久性のある特大の9cmウレタンホイール
- 外部ジッパー式ポケット
- IDバッジポケット
- リサイクルポリエステル100%

175cm BG237221 10004581 ¥30,800 / ¥33,880 (税込)

188 x 30 x 16cm [ Fits max. 175cm skis ] 3.4 kg

190cm

203 x 30 x 16cm [ Fits max. 190cm skis ] 3.6 kg





# MUST BUY



DAR : DARK EPHEMERA



BLK : BLACK 



CAR : CARBON HEATHER



ROS : ROSIN

## LOW ROLLER SNOWBOARD BAG

- ・スノーボード2枚(うち1枚はビンディング装着)、ブーツ、ポール、アウターを収納可能
- ・360°パッド入りスノーボードプロテクション
- ・ボードのズレを最小限に抑えるアンカーストラップ内蔵
- ・取り外し可能なブーツとアウターウェアバッグ
- ・片手での操作に便利なローリングラゲッジ付き
- ・ロック可能なYKK社製のメインジッパー
- ・耐久性のある特大の9cmウレタンホイール
- ・トップおよびサイドパネルのグラブハンドル
- ・1.5インチ(38mm)の圧縮2重ストラップ
- ・タイダウンストラップで固定しやすいサイド構造
- ・2つの外部ジッパー式ポケット
- ・外部IDバッジポケット
- ・コンパクトに折りたたんで収納可能
- ・リサイクルポリエステル100%

157cm BG237229 10004583 ¥29,000 / ¥31,900 (税込)

170 x 30 x 17cm 3.2 kg

165cm

178 x 30 x 17cm 3.3 kg

175cm

188 x 30 x 17cm 3.4 kg





# Strong Point !

- 360°パッド+タープライナーでボードをしっかり保護し、取り扱いのあらい海外の航空会社でも安心
- スノーボード2枚、ブーツ、アウターウェアを収納可能。さらに取り外し可能なブーツバッグ付き
- 大型ウレタンホイールとエンドハンドルで、ローリングラゲージと連結し片手でスムーズに移動可能
- 世界を転戦するオリンピックが使用したいので安く買えないかと連絡が来る



# MUST BUY



BLK : BLACK



CAR :  
CARBON  
HEATHER



ROS :  
ROSIN

## BOOT BACKPACK 50L

BG237231 10004386 ¥14,000 / ¥15,400 (税込)

- ・スキー/スノーボードブーツコンパートメントにはバックパネルからアクセス可能
- ・パッド入りヘルメット/ゴーグルポケット
- ・フロントにはジッパー式カーゴポケット
- ・IDパッチ
- ・リサイクルポリエステル100%

[ 50L ] 48 x 33 x 30cm 0.73kg



CAR : CARBON HEATHER



BLK :   
BLACK

## BOOT LOCKER 69L

BG237237 10004384 ¥13,400 / ¥14,740 (税込)

- ・ウェアとブーツを分けて収納可能
- ・ショルダーストラップは取り外し可能
- ・防水シートでシーリングされたブーツコンパートメントは着替え用マットを兼ねる
- ・リサイクルポリエステル100%

[ 69L ] 50 x 35 x 33cm 0.93 kg



# Strong Point !

- ブーツ、スノーウエア、ヘルメットを収納可能
- ブーツ用コンパートメントには専用タープ付きで汚れない
- DAKINEのバッグ = 持ちやすい、疲れない
- とにかく丈夫、5年10年当たり前



# HELMET & GOGGLE

# HELMET MARKET

- ・グローバルなスノーヘルメット市場は2024年時点で推定4.5億ドル。今後、2033年までに4%の年間成長率で拡大し6億ドルに達する見込み

- ・日本のスノーヘルメット市場は20億円前後  
インバウンド需要、ユーザーの高齢化、安全意識の高まりもあり  
拡大傾向



**DAYTRIPPER HELMET**



**DAYTRIPPER MIPS HELMET**



**CHARGER MIPS HELMET**



**FORECAST MIPS HELMET**

# ALL MODEL RESPECT

- シェルはリサイクル素材で制作（30%）
  - 生地は全てリサイクル素材
  - 糸は全てペットボトルリサイクル素材

	MIPS	VENTS	DIAL FIT	GOGGLE STRAP	BUCKLE	SHELL	上代（税抜） 上代（税込）
<b>BG237954 DAYTRIPPER</b>		10 Passive	○	HOLDER	Fidlock® Magnetic	RECYCLE HARD	<b>¥16,000</b> <b>¥17,600</b>
<b>BG237953 DAYTRIPPER MIPS</b>	○	10 Passive	○	HOLDER	Fidlock® Magnetic	RECYCLE HARD	<b>¥18,000</b> <b>¥19,800</b>
<b>BG237952 CHARGER MIPS</b>	○	4 Active 7 Passive	○	HOLDER	Fidlock® Magnetic	RECYCLE HARD LONGTAIL	<b>¥22,600</b> <b>¥24,860</b>
<b>BG237951 FORECAST MIPS</b>	○	14 Active 8 Passive	○ 3段階 調整	Bungee Holder	Fidlock® Magnetic	2PIECE RECYCLE HYBRID LONGTAIL	<b>¥32,000</b> <b>¥35,200</b>

# DAYTRIPPER HELMET



BLK



CAS

BG237954

¥ 16,000

¥ 17,600(TAXIN)

- シェルはリサイクル素材で制作 (30%)
- 生地は全てリサイクル素材
- 糸は全てペットボトルリサイクル素材
- 軽量で通気性と保護性に優れるオープンセルライニングで作られたインナーパッド
- **Fidlock® マグネットバックル**
- 取り外し可能なイヤープッド
- ゴーグルストラップホルダー
- **ダイヤル式サイズ調整システム**
- **10個の固定式ベンチレーション**
- ヨーロッパの厳しい企画をクリアしている  
CE EN 1077:2007 Class B Certification
- **UNISEX SIZING**
  - M/L (52-57 cm)
  - L/XL (58-62 cm)

# DAYTRIPPER MIPS HELMET



BLK



PEA



CAS

BG237953

¥ 18,000

¥ 19,800(TAXIN)

Mips

- MIPS® ミップスプロテクションシステム
- シェルはリサイクル素材で制作 (30%)
- 生地は全てリサイクル素材
- 糸は全てペットボトルリサイクル素材
- 軽量で通気性と保護性に優れるオープンセルライニングで作られたインナーパッド
- Fidlock® マグネットバックル
- 取り外し可能なイヤーパード
- ゴーグルストラップホルダー
- ダイヤル式サイズ調整システム
- 10個の固定式ベンチレーション
- ヨーロッパの厳しい企画をクリアしている  
CE EN 1077:2007 Class B Certification
- **UNISEX SIZING**
  - M/L (52-57 cm)
  - L/XL (58-62 cm)

# CHARGER MIPS HELMET



BLK



CAS



ROS



PEA

BG237952

¥ 22,600

¥ 24,860(TAXIN)

Mips

- MIPS® ミップスプロテクションシステム
- シェルはリサイクル素材で制作 (30%)
- 生地は全てリサイクル素材
- 糸は全てペットボトルリサイクル素材
- 軽量で通気性と保護性に優れるオープンセルライニングで作られたインナーパッド
- Fidlock® マグネットバックル
- 取り外し可能なイヤープッド
- ゴーグルストラップホルダー
- ダイヤル式サイズ調整システム
- 4個の開閉式ベンチレーション
- 10個の固定式ベンチレーション
- ヨーロッパの厳しい企画をクリアしている  
CE EN 1077:2007 Class B Certification
- **UNISEX SIZING**
  - M/L (55-59 cm)
  - L/XL (60-63 cm)

# FORECAST MIPS HELMET



BLK



ROS



CAS

BG237951

¥ 32,000

¥ 35,200(TAXIN)

Mips

- MIPS® ミップスプロテクションシステム
- シェルはリサイクル素材で制作 (30%)
- 2-Piece ハイブリッド
- 生地は全てリサイクル素材
- 糸は全てペットボトルリサイクル素材
- 軽量で通気性と保護性に優れるオープンセルライニングで作られたインナーパッド
- Fidlock® マグネットバックル
- 取り外し可能なイヤープッド
- 強化ゴム ゴーグルストラップホルダー
- 3段階可動ダイヤル式サイズ調整システム
- 14個の開閉式ベンチレーション
- 8個の固定式ベンチレーション
- ヨーロッパの厳しい企画をクリアしている  
CE EN 1077:2007 Class B Certification
- **UNISEX SIZING**
  - M/L (55-59 cm)
  - L/XL (60-63 cm)

FIDLOCKとは、ドイツのFIDLOCK社が開発したマグネットタイプの特殊バックル。世界特許の技術で、ワンアクション操作での着脱を可能にしている



# ダイヤル式サイズ調整システム



開閉式ベンチレーション  
FORECAST、CHARGER



固定式ベンチレーション  
DAYTRIPPER



# 世界最大のHELMET市場ヨーロッパの厳しい安全規格「CE」を取得

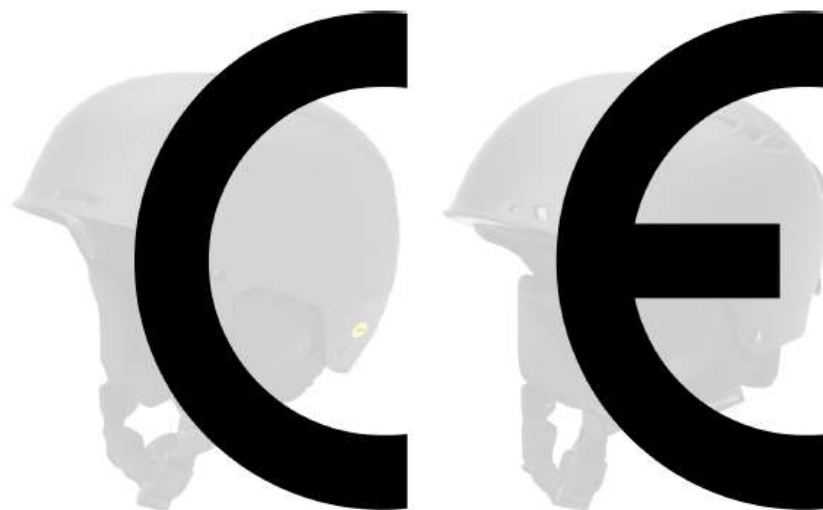
## CE CERTIFICATION

CE certifications help ensure products promote the **health and safety** of users and the general public. This process is also designed to only allow products that follow **environmental protection** standards.

CE EN1077 is the European certification for alpine skiing and snowboarding helmets and complies with North American certifications. These certifications cover nonmotorized recreational snowsports.

## TESTING REQUIREMENTS

Helmet testing for sports helmets includes similar tests to those used for snowsport helmets, such as **impact testing, load distribution, retention system testing, and penetration testing**. Sports helmets may also undergo testing to evaluate their ability to withstand rotational forces, which can cause brain injury.



## CE CERTIFICATION

CE is the abbreviation of  
"Conformité Européenne"  
(French for "European conformity")

# 回転衝撃を吸収する「MIPS」

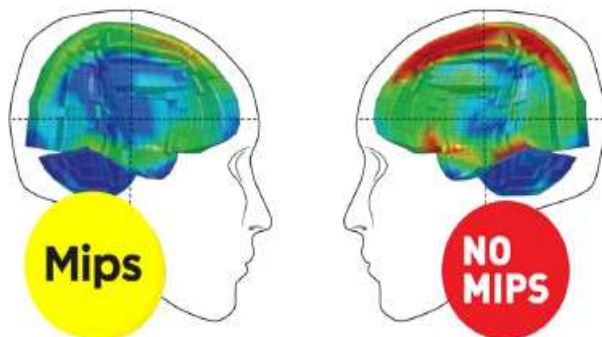
[Mips Helmets \(ミップス ヘルメット\) - 揺れに弱い脳を守る革新機能Mipsとは? - バイクプラス \(bike-plus.com\)](https://bike-plus.com)

## MIPS BRAIN PROTECTION SYSTEM



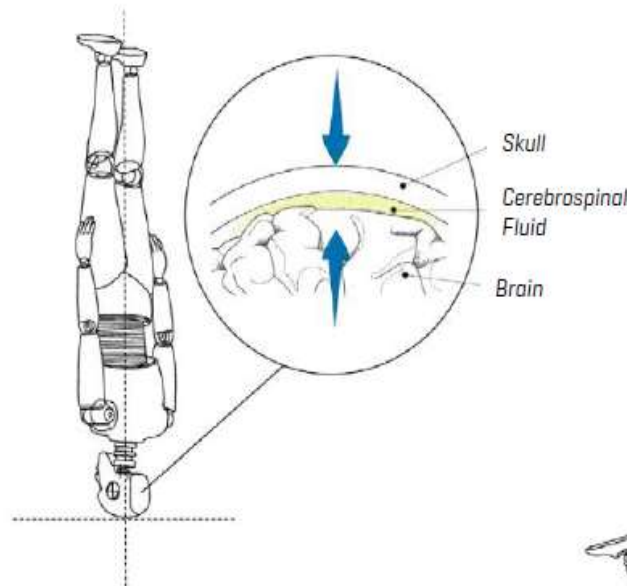
MULTI-DIRECTIONAL  
IMPACT PROTECTION SYSTEM

MIPS® Brain Protection System reduces rotational motion to the brain in the event of a crash

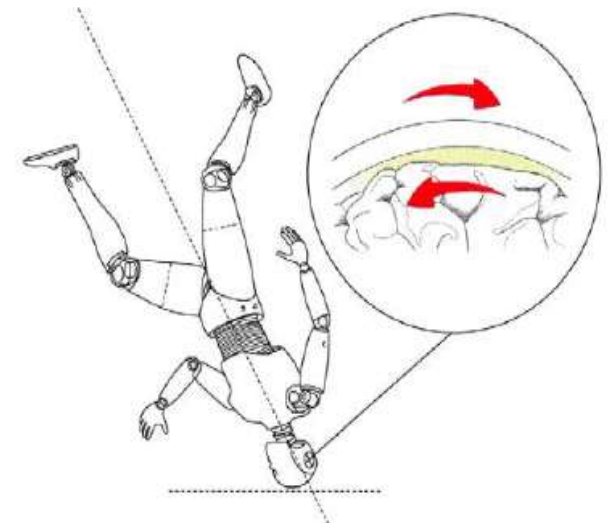


LOW STRAIN LEVEL HIGH

HOW HELMETS WERE HISTORICALLY TESTED



HOW YOU ARE MORE LIKELY TO FALL



# HELMET 比較表

		MIPS	SHELL	DIAL FIT	ACTIVE VENT	MAGNETIC BUCKLE	上代 (税抜)
<b>DAKINE</b>	<b>FORECAST</b>	○	<b>HYBRID</b>	○	○	○	<b>¥ 32,000</b>
SMITH	LEVEL	○	HYBRID	○	○	○	¥ 44,000
GIRO	TENET MIPS	○	INMOLD	○	○	×	¥ 18,000
OAKLEY	MOD5 MIPS	○	HYBRID	○	○	○	¥ 29,500
<b>DAKINE</b>	<b>CHARGER</b>	○	<b>HARD</b>	○	○	○	<b>¥ 22,600</b>
SMITH	SCOUT	○	HARD	×	×	×	¥ 22,500
GIRO	NEO MIPS	○	INMOLD	○	○	×	¥ 27,000
OAKLEY	MOD3 MIPS	○	INMOLD	○	×	○	¥ 20,500
<b>DAKINE</b>	<b>DAYTRIPPER MIPS</b>	○	<b>HARD</b>	○	×	○	<b>¥ 18,000</b>
SMITH	RODEO MIPS	○	HARD	×	×	×	¥ 20,500
GIRO	LEDGE MIPS	○	HARD	×	×	×	¥ 18,000
OAKLEY	MOD1 PRO MIPS	○	HARD	○	×	○	¥ 17,500

# HELMET 比較表

		MIPS	SHELL	DIAL FIT	ACTIVE VENT	MAGNETIC BUCKLE	上代 (税抜)
<b>DAKINE</b>	<b>DAYTRIPPER</b>		<b>HARD</b>	○	×	○	<b>¥ 16,000</b>
GIRO	SARIO		INMOLD	×	×	×	¥ 14,000
OAKLEY	MOD1		HARD	○	×	○	¥ 11,500

# SNOW GOGGLE

W27



# DAKINEのGOGGLEは植物由来マテリアルと<sup>W27</sup> リサイクル・マテリアルで作られています



## PLANT-BASED GOGGLES

植物由来およびリサイクル素材を使ったDOMAINスノーゴーグル  
植物由来およびリサイクル素材を使ったSECTORスノーゴーグル

## RECYCLED GOGGLES

VENUEスノーゴーグルはリサイクル素材と植物由来の素材を使って作られました  
リサイクル素材と植物由来の素材で作られたKIDSPRAYGROUNDスノーゴーグル



# TECHNOLOGY OF LENSES

## **APERTURE OPTICS**

最新のハイコントラストレンズ  
地形をはっきりくっきり見せる

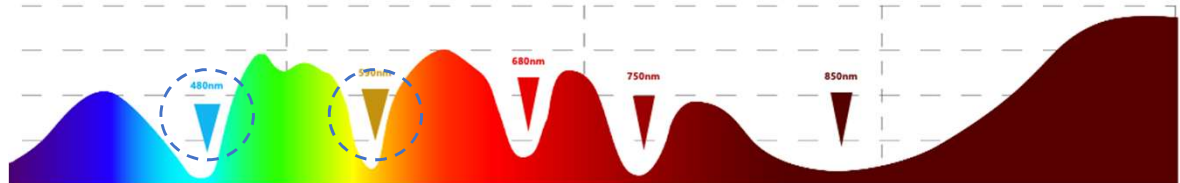
## 5X ANTI-FOG LENS

通常レンズが30秒から50秒で曇り始めるところ、  
5X ANTIFOG LENSは120秒まで曇りが発生しない。

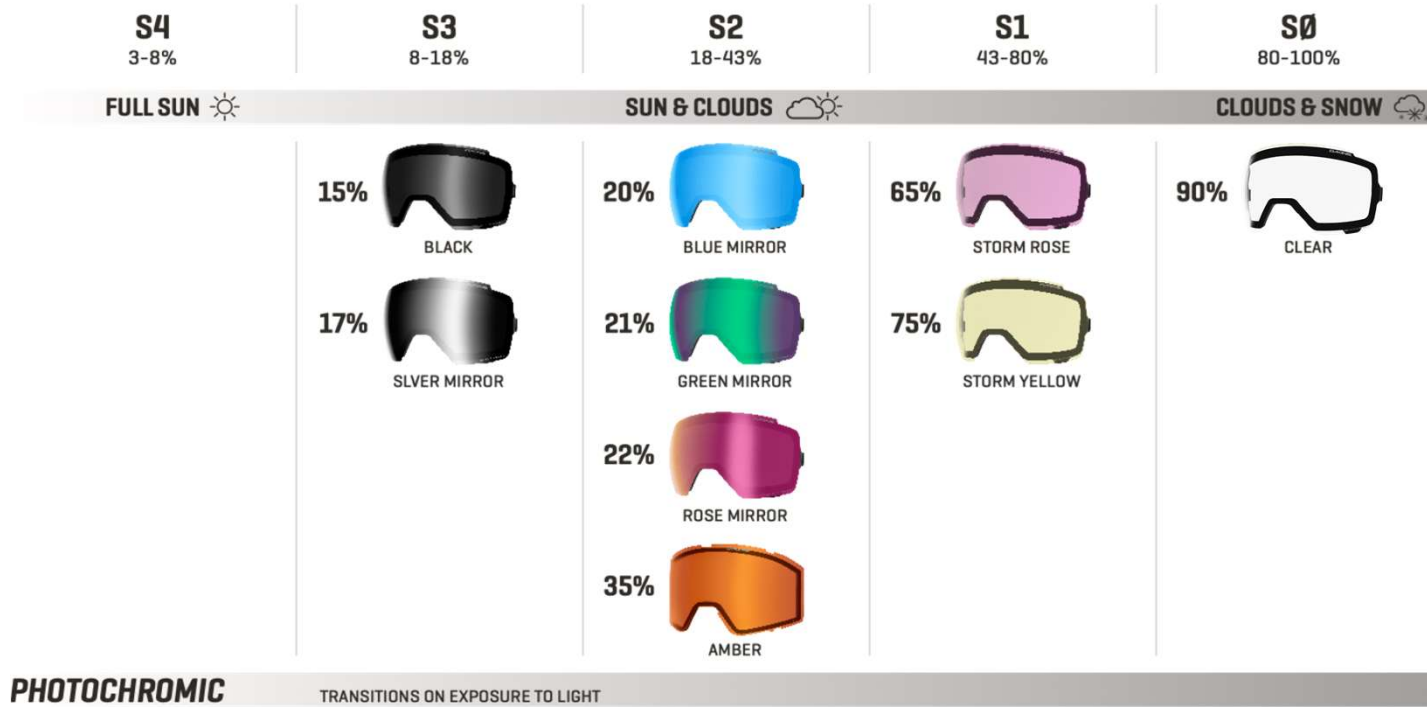
約5倍の曇り止め防止機能を持っている

光の三原色である赤、緑、青の波長をコントロールし、  
 コントラストと色彩をはっきりくっきりと見せるテクノロジー

Lens Color	Sample Single lens VLT	Sample Dual lens VLT	Target dual lens VLT	Spectrum
Black	16	14	15%	
Storm Yellow	83	75	75%	
Storm Rose	75	68	65%	
Silver Mirror	21	18	17%	
Blue Mirror	25	22	20%	
Green Mirror	20	18	21%	
Rose Mirror	25	22	22%	
Photochromic Red Mirror	68	61	65%-25%	



# GOGGLE LENS TECHNOLOGY



## VISUAL LIGHT TRANSMISSION

VLT - レンズを通過する光の量

VLTの%が低いほど暗くなり  
VLTの割合が高いほど明るくなる

## PHOTOCHROMIC

TRANSITIONS ON EXPOSURE TO LIGHT



# PHOTOCHROMIC LENSES



**DK APERTURE OPTICS**



**DOMAIN SNOW GOGGLE**  
RED MIRROR PHOTOCROMIC

## ALL DAY ADAPTIVE CLARITY

DaKineの調光レンズは、15%から60%のVLTレンジを持ち、S3(晴天)とS1(暗い環境)を自動で適応し、最適な視界と快適さを保証します。レンズは日光の強さに応じて暗くなったり明るくなったり変化する。明るい日、曇りの日、雪の日でもクリアな視界を提供します。変わりやすい山の天候に素早く対応できるこのレンズは、交換の必要がなくなり、ファーストシートから最後のランニングまで信頼性の高いクリアさと目の保護を提供します。

# JAPAN FIT

# ALL MODEL RESPECT

## ■ 植物由来の素材、リサイクル素材を使用

	LENS TECHNOLOGY	LENS TECHNOLOGY	LENS CHANGE SYSTEM	STRAP ADJUST SYSTEM	OTHER	上代 (税抜) 上代 (税込)
<b>BG237960 DOMAIN</b>	DK Aperture Optics	5X ANTI-FOG	MAGNET	BUCKLE	BONUS LENS	¥33,000 ¥36,300
<b>BG237961 DOMAIN 調光レンズ</b>	DK Aperture Optics PHOTOCHROMIC	5X ANTI-FOG	MAGNET	BUCKLE	BONUS LENS	¥43,000 ¥47,300
<b>BG237962 SECTOR</b>	DK Aperture Optics	5X ANTI-FOG	NORMAL	BUCKLE		¥19,800 ¥21,780
<b>BG237963 VENUE</b>		5X ANTI-FOG	NORMAL			¥13,500 ¥14,850
<b>BG237963 KIDS PLAY GROUND</b>		5X ANTI-FOG	NORMAL			¥9,000 ¥9,900

# DOMAIN SNOW GOGGLE PLUS



BG237960,961

¥ 33,000, ¥ 43,000

¥ 36,300, ¥ 47,300(TAXIN)

## RESPECTFUL PRODUCT MATERIALS:

- 植物由来のSoftFlexフレーム、インナーレンズ、レンズリム
- 植物由来のSorona®ストラップとフリースフェイスフォーム
- 100%リサイクルのQuickClipでストラップを2段階に調節可能。
- 100%リサイクルのマイクロファイバー製ゴーグル・ポーチとインナー・レンズ・スリーブ

## LENS:

- DK MAGLOCK lens swap system (マグネット式レンズ交換システム) とポリカーボネート球面デュアルレンズ
- DK Aperture Opticsレンズ = 最新のハイコントラストレンズ
- 5倍の曇り止めコーティングを施した植物由来のアセテートインナーレンズ

## GOGGLE:

- Dakineヘルメットとのシームレスな統合
- 植物由来のTPUソフトフレックスフレームが顔にフィット
- セミフレームレスデザインが最適な視界を提供
- Over the Glasses (OTG)で度付きメガネにも対応
- 幅広の45mm植物由来Sorona®ストラップは二重のシリコンライニング付き
- 上部と下部のフォームベンチレーションにより、バランスの取れたエアフローを実現
- ANSI Z87.1、EN 174、ISO 18527-1に基づく衝撃要件に適合。



10004666



**DK APERTURE OPTICS**

• ボーナسلens

# DOMAIN SNOW GOGGLE PLUS



X5曇り止めコーティングを施した  
植物由来素材のインナーレンズ

DK magLOCK lens swap system  
(マグネット式レンズ交換システム)

プレミアムな素材で作成された  
ポリカーボネイト球面レンズ

セミフレームレス



植物由来の softFLEX フレーム



計算しつくされた  
ベンチレーションシステム



植物由来のデュポン社製 Sorona®  
トリプル構造フェイスフォーム

45mmのワイドストラップ  
植物由来のデュポン社製の  
Sorona®を使用



シリコンロゴパッチ



リサイクル素材で作られたバックル式  
ストラップサイズ調整システム

# DOMAIN SNOW GOGGLE PLUS



**DK APERTURE OPTICS**

# DOMAIN SNOW GOGGLE PLUS

DAKINEヘルメットとの相性抜群。  
スタイルはもちろん快適性、通気性が向上



Over the Glasses (OTG)で  
度付きメガネにも対応

# DOMAIN SNOW GOGGLE PLUS

## DOMAIN SNOW GOGGLE PLUS

ボーナスレンズつき



RED 調光



BLK



ROS



KMG

**DK APERTURE OPTICS**

# SECTOR SNOW GOGGLE



BG237962

¥ 19,800

¥ 21,780(TAXIN)

## RESPECTFUL PRODUCT MATERIALS:

- 植物由来のSoftFlexフレーム、インナーレンズ、レンズリム
- 植物由来のSorona®ストラップとフリースフェイスフォーム
- 100%リサイクルのQuickClipでストラップを2段階に調節可能。
- 100%リサイクルのマイクロファイバー製ゴーグル・ポーチとインナー・レンズ・スリーブ

## LENS:

- DK INTERLOCK lens swap systemとポリカーボネート平面デュアルレンズ
- DK Aperture Opticsレンズ=最新のハイコントラストレンズ
- 5倍の曇り止めコーティングを施した植物由来のアセテートインナーレンズ

## GOGGLE:

- Dakineヘルメットとのシームレスな統合
- 植物由来のTPUソフトフレックスフレームが顔にフィット
- ラージセミフレームレスデザインが最適な視界を提供
- Over the Glasses (OTG)で度付きメガネにも対応
- 幅広の45mm植物由来Sorona®ストラップは二重のシリコンライニング付き
- 上部と下部のフォームベンチレーションにより、バランスの取れたエアフローを実現
- ANSI Z87.1、EN 174、ISO 18527-1に基づく衝撃要件に適合。



**DK APERTURE OPTICS**

10004668

レンズ交換可能



X5 曇り止めコーティングを施した  
植物由来素材のインナーレンズ



リサイクル素材で作られたバックル式  
ストラップサイズ調整システム

プレミアムな素材で作成された  
ポリカーボネイト平面レンズ



計算しつくされた  
ベンチレーションシステム



植物由来のデュポン社製Sorona®  
トリプル構造フェイスフォーム

ラージセミフレームレス



植物由来の softFLEX フレーム

45mmのワイドストラップ  
植物由来のデュポン社製の  
Sorona®を使用



DAKINEロゴ

DAKINE

# SECTOR SNOW GOGGLE

W26



DK interLOCK lens swap system

**DK APERTURE OPTICS**

DAKINE

# SECTOR SNOW GOGGLE

W26

DAKINEヘルメットとの相性抜群。  
スタイルはもちろん快適性、通気性が向上



Over the Glasses (OTG)で  
度付きメガネにも対応

# SECTOR SNOW GOGGLE

## SECTOR SNOW GOGGLE

10004668



**BLK**



**CAS**



**PEA**



**KMG**

**DK APERTURE OPTICS**



BG237963

¥ 13,500

¥ 14,850(TAXIN)

**RESPECTFUL PRODUCT MATERIALS:**

- 100%リサイクルのフレーム、植物由来のインナーレンズ
- 植物由来のSorona®ストラップとフリースフェイスフォーム
- 100%リサイクルのストラップ
- 100%リサイクルのマイクロファイバー製ゴーグル・ポーチとインナー・レンズ・スリーブ

**LENS:**

- ポリカーボネート平面デュアルレンズ
- 5倍の曇り止めコーティングを施した植物由来のアセテートインナーレンズ

**GOGGLE:**

- Dakineヘルメットとのシームレスな統合
- リサイクルTPUソフトフレックスフレームが顔にフィット
- ラージセミフレームレスデザインが最適な視界を提供
- Over the Glasses (OTG)で度付きメガネにも対応
- 幅広の45mm植物由来Sorona®ストラップは二重のシリコンライニング付き
- 上部と下部のフォームベンチレーションにより、バランスの取れたエアフローを実現
- ANSI Z87.1、EN 174、ISO 18527-1に基づく衝撃要件に適合。



10004670

**AMBER**

VLT: 35% (S2)





×5 曇り止めコーティングを施した  
植物由来素材のインナーレンズ

プレミアムな素材で作成された  
ポリカーボネイト平面レンズ

ラージフレームデザイン



植物由来の softFLEX フレーム



リサイクル素材で作られ  
ストラップサイズ調整システム



計算しつくされた  
ベンチレーションシステム



植物由来のデュポン社製の Sorona®  
トリプル構造フェイスフォーム

45mmのワイドストラップ  
植物由来のデュポン社製の  
Sorona®を使用



DAKINE ロゴ

DAKINE

# VENUE SNOW GOGGLE

W26



**AMBER**

VLT: 35% (S2)



DAKINE

# VENUE SNOW GOGGLE

W26



*BLK/AMBER*



*PEA*



*ROS*

# SNOW GOGGLES & HELMETS MERCHANDIZING

## ゴーグルとヘルメットのFITがとても良い！



HEADWEAR  
&  
SNOW ACC

DAKINE



# MUST BUY



BLK:   
BLACK

CHA:   
CHARCOAL



ROS:  
ROSLN

PUR:  
PUREED  
PUMPKIN

DID:  
DIFFUSED  
ORCHID



BLK:   
BLACK

BUR:  
BURLWOOD  
HEATHER



CAS:   
CASTLEROCK  
HEATHER

PEA:  
PEAR  
SORBET

LGN:  
MACAW

## CUTTER BEANIE

B6232911 10002655 ¥3,200 / ¥3,520 (税込)

・リサイクルポリエステル、アクリル

F



## TALL BOY BEANIE

B6232910 10000803 ¥3,400 / ¥3,740 (税込)

・リサイクルポリエステル、アクリル

F



# MUST BUY



BLK:   
BLACK

---

## NINJA VENTED BALACLAVA

BG232916 10003961 ¥7,500 / ¥8,250 (税込)

- 通気性に優れた耐久性の高い速乾性4WAYストレッチポリエステル
- 様々な被り方が可能なヒンジ付きデザイン
- 鼻口部にレーザーカットされた呼吸口

---

SM, LXL

---



BLK:   
BLACK

---

## NINJA BALACLAVA

BG232917 10002950 ¥6,300 / ¥6,930 (税込)

- 通気性に優れた耐久性の高い速乾性4WAYストレッチポリエステル
- 様々な被り方が可能なヒンジ付きデザイン

---

SM, LXL

---



# Strong Point !

- 他ブランドより高さがあり多用途に使える
- 伸縮性のあるハイグレードポリエステル。  
暖かいのはもちろん、耐久性が高くへたれない
- 顔の形に合わせて徹底的に研究されたヒンジ構造により、ヘルメットやビーニーの下でも抜群のフィット感を実現

A snowboarder wearing a red jacket, goggles, and a backpack is riding a snowy slope. The snowboarder is in a dynamic pose, leaning forward with one arm extended. The background shows a misty, snowy mountain landscape with evergreen trees. The overall scene is bright and wintry.

# RED GERARD SIGNATURE SERIES

# RED GERARD SIGNATURE SERIES

Red Gerardはスロープスタイル界の頂点に立つ存在。オリンピック金メダリストであり、X Gamesの常連。彼のライディングは、自然体でありながら緻密、精度と独創性を融合させた唯一無二のスタイル。さらに、バックカントリー・フリースタイルの新たな可能性を切り拓き、どのシーンでもリスペクトを集める真のパイオニア





\*収納可能な  
ヘルメットキャリアー

TEAM POACHER BACKPACK 22L, BLK BG237203 ¥42,000  
TEAM EXCURSION GORE-TEX GLOVES, BLK BG237702 ¥27,000



MAYHEM  
SIGNATURE SERIES

...dakine



# DAKINE X MAYHEM

## COLLABORATION

DaKineとMayhemがタッグを組むと、それは単なるコラボではない。大胆なアイデアと目を奪うデザインを追求する革新者たちの出会いだ。今回の最新コレクションでは、Drew Brophyのクリエイティビティが全開。彼の代名詞ともいえる手描きアートが、アティチュードをまとめて登場する。パンクロックとマウンテンカルチャーにインスパイアされたパッチ一つひとつにストーリーが宿り、どんな旅にも寄り添うギアを求めるライダーのために作られている。





\*Tool  
Pocket



**TEAM POACHER BACKPACK 22L, MAH BG237210 ¥29,000, TITAN 2.0 DLX GORE-TEX GLOVES, MAH BG237731 ¥18,000  
CUTTER PATCH BEANIE, MAH BG232912 ¥4,200, LOW ROLLERS SNOWBOARD BAG 165CM, MAH BG237228 ¥35,000**

\*Removable  
Boot Bag



DAKINE | SNOW | MAYHEM COLLABORATION



# Marketing Strategy

# GLOBAL SNOWBOARDING TEAM



**JILL PERKINS**  
[LEARN MORE](#)



**RED GERARD**  
[LEARN MORE](#)



**SAM TAXWOOD**  
[LEARN MORE](#)



**JAMIE ANDERSON**  
[LEARN MORE](#)



**KAZU KOKUBO**  
[LEARN MORE](#)

# GLOBAL SKI TEAM



**KARL FOSTVEDT**

[LEARN MORE](#)

© 2011



**KAI JONES**

[LEARN MORE](#)

© 2011



**TOM RITSCH**

[LEARN MORE](#)



**ADDISON RAFFORD**

[LEARN MORE](#)

# JAPAN TEAM



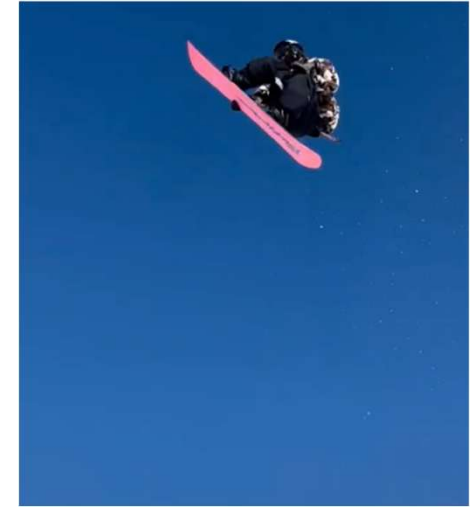
**YURI OKUBO**



**YOSUKE AKIYAMA**



**YO TANAKA**



**RUKI TOBITA**



**YUTO TOTSUKA**



**RUKA HIRANO**



**SENA TOMITA**

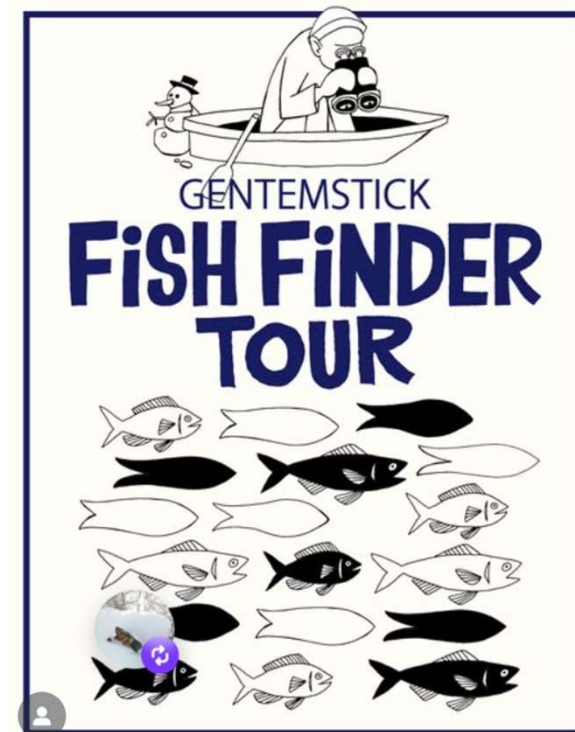


**RISE KUDO**

# HAKU



# Cooperation with



# Cooperation with

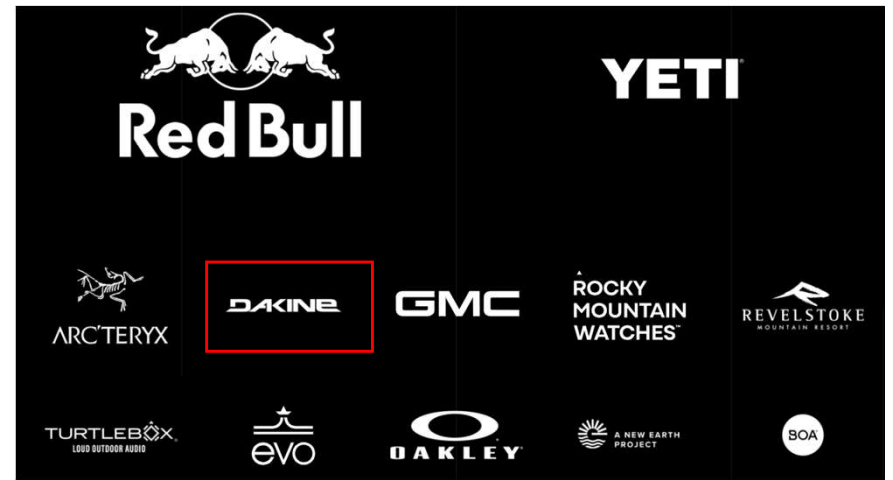


**HANAZONO**  
NISEKO JAPAN





# 世界最強 スノーボーダー 決定戦





**DAKINE**